

REFERENCIAS:

PL N° 129000D1002L ESQUEMA FUNCIONAL TP DIFERENCIAL DE CABLE
PL N° 129000D1003L ESQUEMA CABLEADO TP DIFERENCIAL DE CABLE
PL N° 129000D1004L BORNERA TP DIFERENCIAL DE CABLE
PL N° 129000D1005L ESQUEMA DE COMUNICACIONES TP DIFERENCIAL DE CABLE
PL N° 129000D1006L CONFIGURACION LOGICA REL670 DIFERENCIAL DE CABLE

NOTAS:

- 1) LA ESTRUCTURA DE LOS GABINETES ES DE CHAPA SAE 1010 ESPESOR 2,1mm
2) EL MARCO SOPORTE DEL BASTIDOR ES DE CHAPA SAE 1010 ESPESOR 2.5mm
3) LA BASE ES DE CHAPA SAE 1010 DOBLADA ESPESOR 4mm
4) LAS CHAPAS LISAS DEL BASTIDOR SON DE CHAPA SAE 1010 ESPESOR 2,5mm
5) LAS BANDEJAS PORTAELEMENTOS SON DE CHAPA SAE 1010 ESPESOR 2,1mm PINTADAS EN AMARILLO RAL 1021 Y SUS DIMENSIONES SON : BANDEJA DE FONDO 2000 x 710
BANDEJAS LATERALES 2000 x 380
6) LOS TABLEROS ESTAN PINTADOS DE LA SIGUIENTE MANERA:
SOPORTES DEL ACRILICO EN PUERTA Y TODO EL BASTIDOR REBATIBLE: AMARILLO RAL 1021
INTERIOR Y EXTERIOR PUERTA ,INTERIOR Y EXTERIOR DEL TABLERO: VERDE CLARO RAL 6019
7) EL TABLERO POSEE GRADO DE PROTECCION EXTERNA IP 421 SEGÚN ET N° 200
8) BARRAS DE TIERRA DEL TABLERO Y DEL PANEL REBATIBLE (Cu) (30x5) mm2 CON EXTREMOS PINTADOS COLOR CELESTE Y CON 10 AGUJEROS 5mm DE DIAMETRO CON TORNILLOS DE BRONCE Y TUERCA CON ARANDELA PLANA Y GROWER DE ACERO INOXIDABLE, UNIDAS CON CONDUCTOR EXTRAFLEXIBLE Y TERMINALES DE SECCION
9) PISO DESMONTABLE DE ALUMINIO ESPESOR 3mm, VER PAGINA 8.
10) CARTELES: LUXITE DE 60x15mm LETRAS NEGRAS DE 4mm DE ALTURA FONDO PLATEADO, ATORNILLADO
11) NOMBRE DEL TABLERO: LUXITE DE 150x40mm LETRAS NEGRAS DE 25mm DE ALTURA FONDO PLATEADO, ATORNILLADO
12) AREA VENTILACIO: (ET200 2.14) CON BANDEJA INTERNA PERFORADA DE 4mm ATORNILLADA (SIN FILTRO) CON AGUJEROS DE 2,5 mm DE DIAMETRO
13) VISOR PUERTA CENTRAL POLICARBONATO ESPESOR 4mm

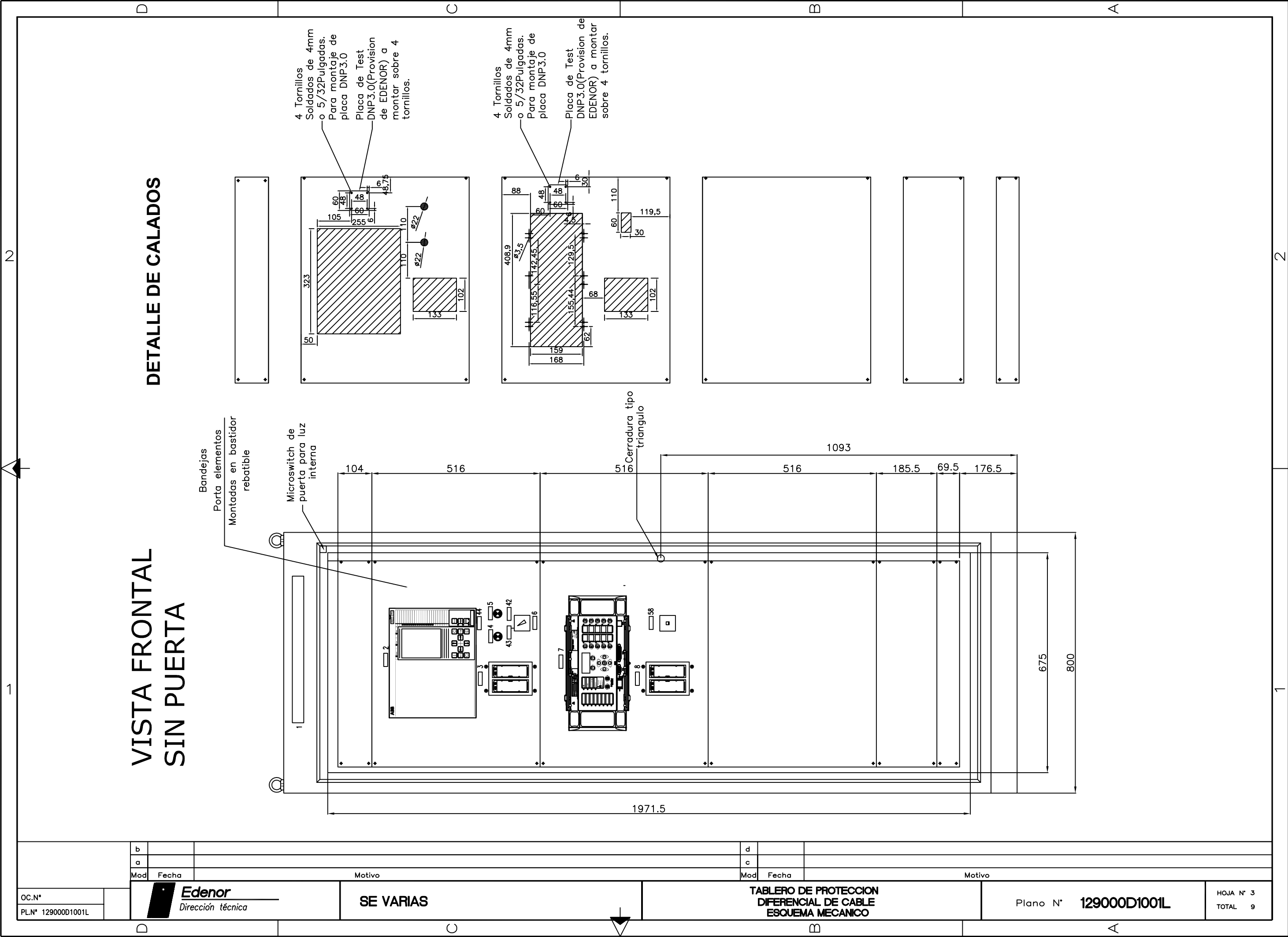
| | | | | | | | |
|----------|--------------|------------------------------|---|------------------------|----------|--------------------------|--|
| | | | | | | | |
| | | | | | | | |
| | | | | | | | |
| | | | | | | | |
| | | | | | | | |
| | | | | | | | |
| | | | | | | | |
| | | | | | | | |
| L | PARA LICITAR | | 10/17 | | | | |
| REV. | DESCRIPCION | FECHA | PROYECTO | ELABORO | CONTROLO | APROBO | |
| | | CLIENTE: EDENOR | | | | | |
| | | N° PL. CLIENTE: 129000D1001L | | | | | |
| | | N° OC. CLIENTE: | | | | | |
| | FECHA | NOMBRE | ESQUEMA MECANICO TABLERO DE PROTECCION DIFERENCIAL DE CABLE | | | OC. | |
| ELABORO | | | | | | N°: | |
| REVISO | | | | | | OT. | |
| CONTROLO | | | | | | | |
| ESCALA: | PROY. | | | | | | |
| | | ARCHIVO CAD: 129000D1001L | | PLANO N°: 129000D1001L | | HOJA N°: 1 CANT HOJAS: 9 | |

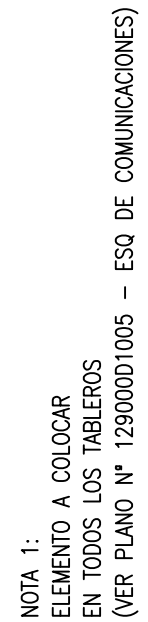
| | | | | | | | |
|--------------------|------------|--------|---|--------|----------|-----------------------|----------------------|
| c | | | | | | | |
| b | | | | | | | |
| a | | | | | | | |
| Mod | Dibujó | Revisó | Aprobó | Fecha | Motivo | | |
| POA | Dibujado: | | Fecha | Nombre | Firma | | |
| REF. | Revisado: | | | | | | |
| | Aprobado: | | | | | | |
| MOTIVO DE LA OBRA: | Escala: | | SE VARIAS | | | CENTRO DE COSTO: 431 | |
| | PARTIDO: | | TABLERO DE PROTECCION DIFERENCIAL DE CABLE ESQUEMA MECANICO | | | CUENTA DE APLICACION: | |
| | LOCALIDAD: | | | | | - Material: | |
| | | | | | - Syse: | | |
| | | | | | Plano N° | 129000D1001L | HOJA N° 1 TOTAL 9 |

1

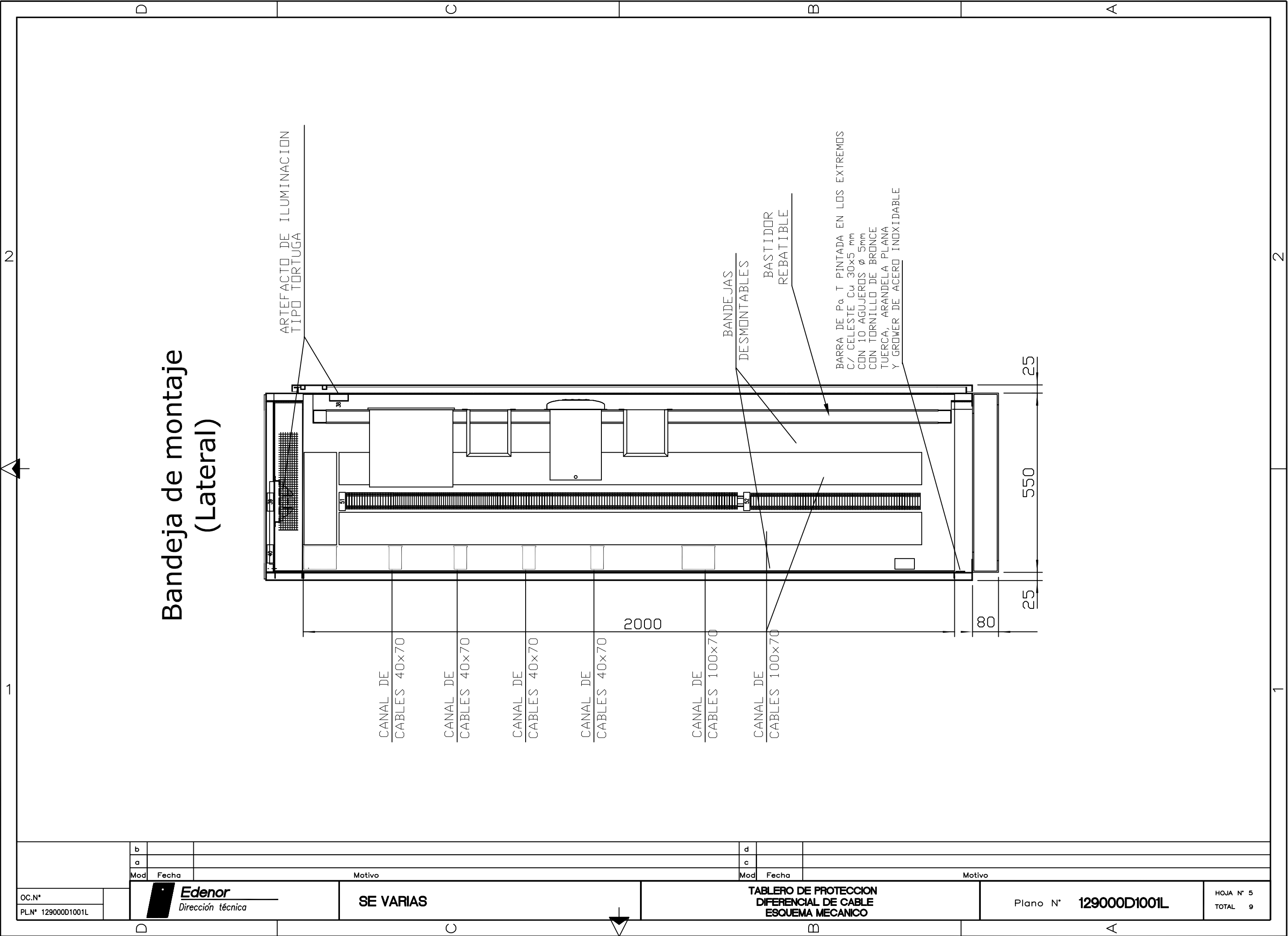


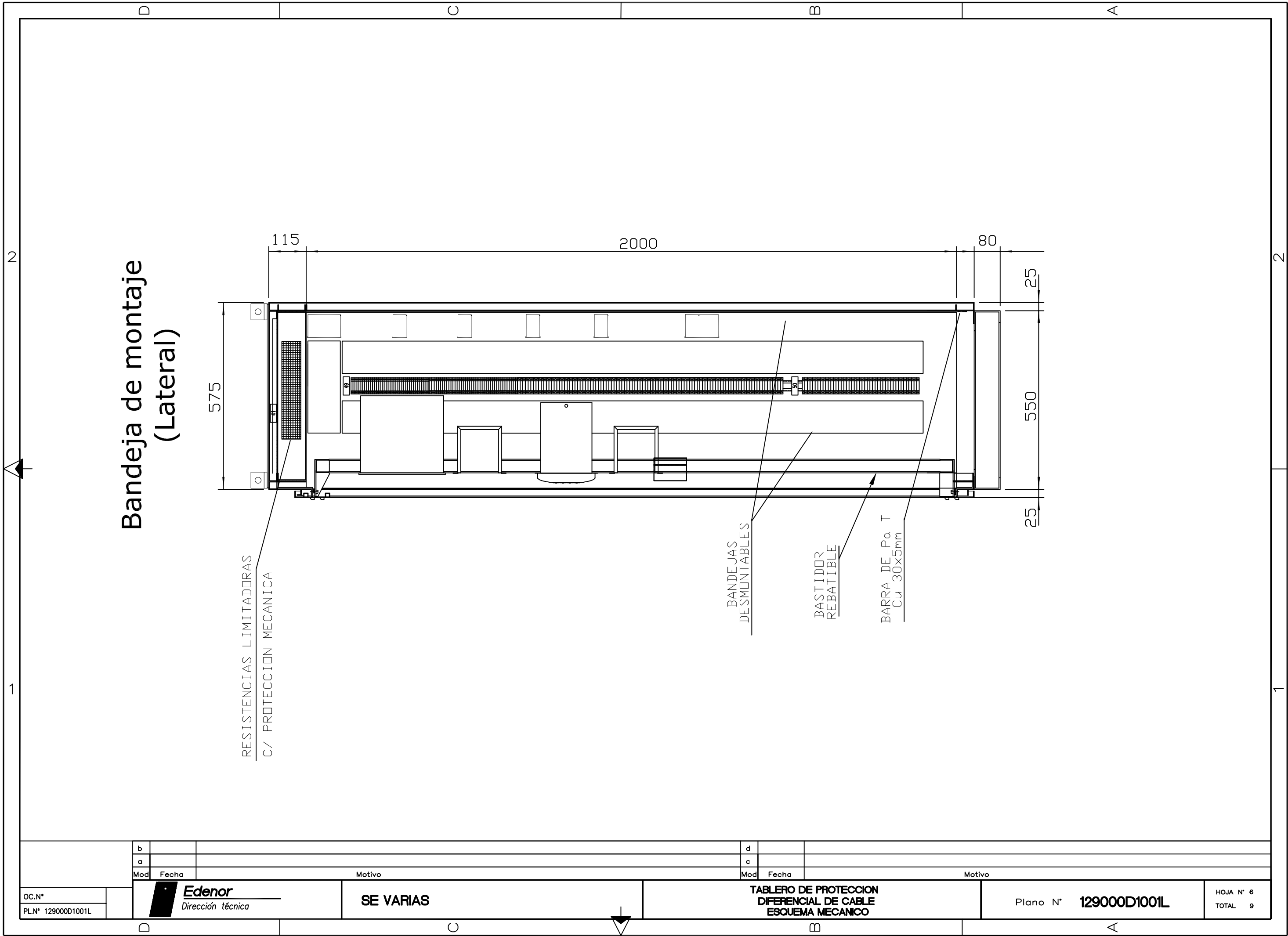
Documento realizado en sistema CAD "No modificar manualmente"





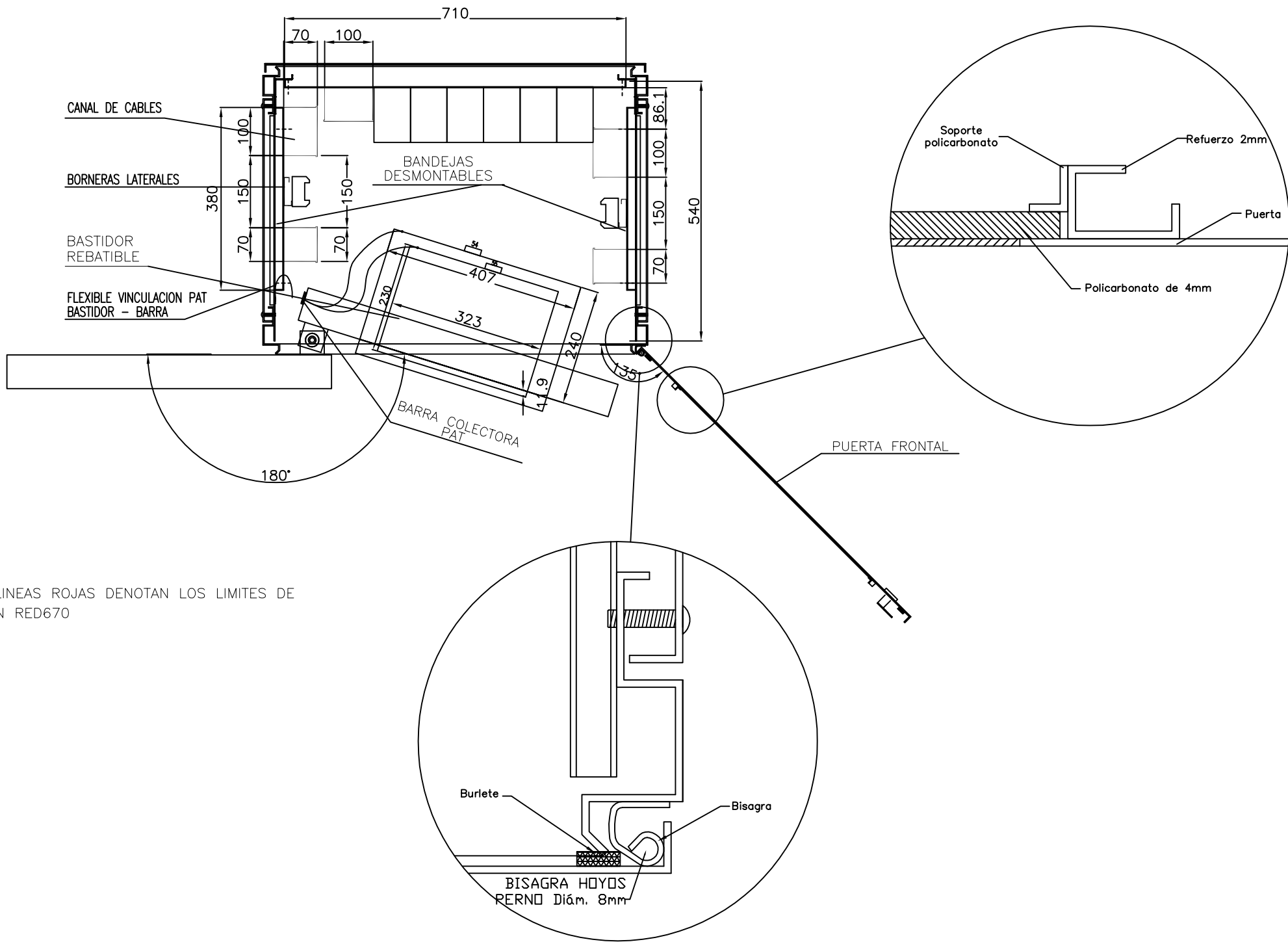
Realizado en AutoCAD por Dirección de Distribución—Edenor S.A.





| | | | | | | | |
|---|--|-----------------------|-------|--------|---|----------------------|--------|
| OC.N° | | b | | | d | | |
| PL.N° 129000D1001L | | a | | | c | | |
| | | Mod | Fecha | Motivo | Mod | Fecha | Motivo |
| <div><div></div><div>Edenor</div><div>Dirección técnica</div></div> | | SE VARIAS | | | TABLERO DE PROTECCION DIFERENCIAL DE CABLE ESQUEMA MECANICO | | |
| | | Plano N° 129000D1001L | | | | HOJA N° 6 TOTAL 9 | |

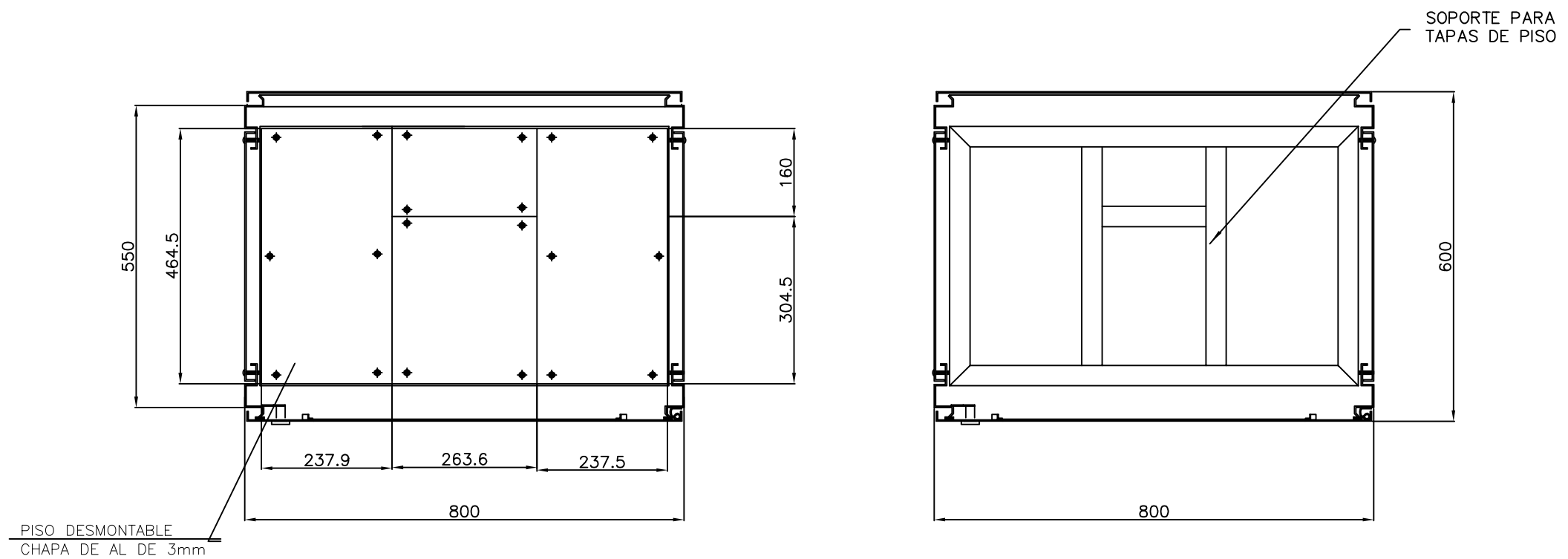
DETALLE APERTURA MARCO PIVOTEANTE
Y PUERTA EXTERIOR



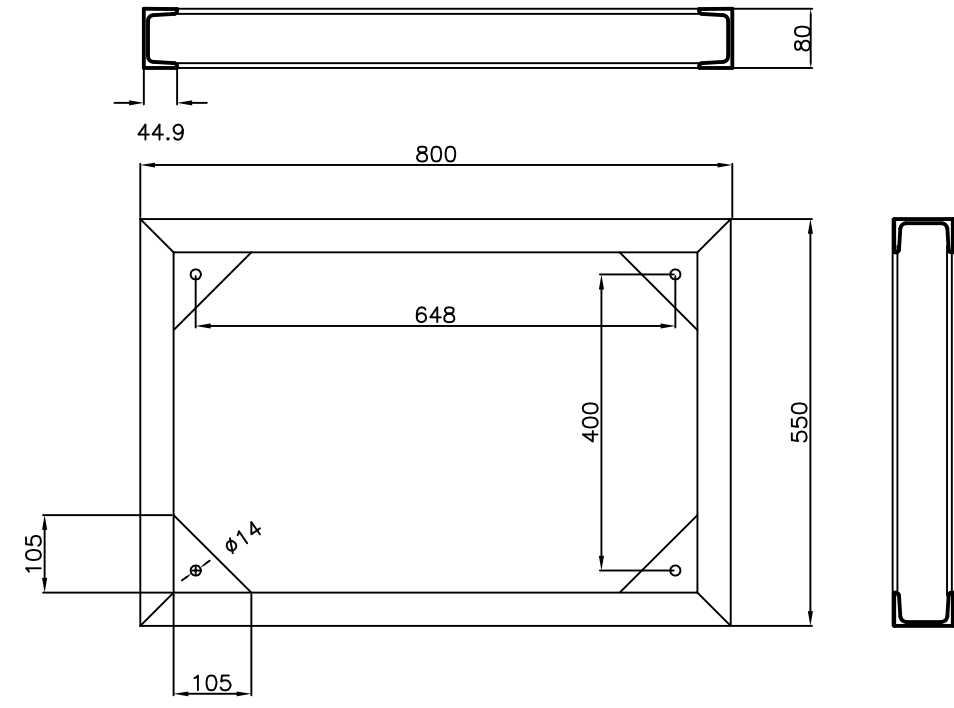
NOTA 1: LAS LINEAS ROJAS DENOTAN LOS LIMITES DE LA PROTECCION RED670

| | | | | | | | | | | | |
|--------------------|--|---|-------|--------|-----------|---|-----|---|--------|-----------------------|----------------------|
| | | b | | | | d | | | | | |
| | | a | | | | c | | | | | |
| | | Mod | Fecha | Motivo | | | Mod | Fecha | Motivo | | |
| OC.N° | | <div><div><div></div></div><div>Edenor</div><div>Dirección técnica</div></div> | | | SE VARIAS | | | TABLERO DE PROTECCION DIFERENCIAL DE CABLE ESQUEMA MECANICO | | Plano N° 129000D1001L | HOJA N° 7 TOTAL 9 |
| PL.N° 129000D1001L | | | | | | | | | | | |

VISTA PISO DESMONTABLE

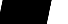


DETALLE ZOCALO



| | | | | | | |
|---|--|-----------|-------|---|--|-----------------------|
| OC.N° | | b | | d | | |
| PL.N° 129000D1001L | | a | | c | | |
| | | Mod | Fecha | Mod | | Fecha |
| | | Motivo | | Motivo | | |
| <div><div></div><div>Edenor</div><div>Dirección técnica</div></div> | | SE VARIAS | | TABLERO DE PROTECCION DIFERENCIAL DE CABLE ESQUEMA MECANICO | | Plano N° 129000D1001L |
| | | | | | | HOJA N° 8 TOTAL 9 |

| POS. | TEXTO INT. | DESCRIPCION DE ELEMENTOS | TEXTO – EXTERIOR | MEDIDAS | LETRA(mm) | FONDO | LETRA | POS. | TEXTO INT. | DESCRIPCION DE ELEMENTOS | TEXTO – EXTERIOR | MEDIDAS | LETRA(mm) | FONDO | LETRA |
|------|------------|-----------------------------|---|---------|-----------|-------|-------|------|------------|----------------------------------|---------------------|---------|-----------|-------|-------|
| 1 | | | TABLERO PROTECCION DIFERENCIAL DE LINEA | 450x40 | 12 | GRIS | NEGRA | 36 | a361/1 | TERMOMAGNETICA 4A CC | | 9x35 | 6 | GRIS | NEGRA |
| 2 | e5 | RELE DIFERENCIAL PRINCIPAL | PROT. DIF. PRINCIPAL | 20x60 | 5 | GRIS | NEGRA | 37 | a361/2 | TERMOMAGNETICA 4A CC | | 9x35 | 6 | GRIS | NEGRA |
| 3 | e5P1 | BLOCK DE PRUEBA | PRUEBA DIF. PRINCIPAL | 20x60 | 5 | GRIS | NEGRA | 38 | b66 | INTERRUPTOR DE PUERTA | | 9x35 | 6 | GRIS | NEGRA |
| 4 | h183 | INDICADOR LUMINOSO VERDE | LISTO | 20x60 | 5 | GRIS | NEGRA | 39 | h37 | TORTUGA DE ILUMINACION | | 9x35 | 6 | GRIS | NEGRA |
| 5 | h283 | INDICADOR LUMINOSO ROJO | BLOQUEADO | 20x60 | 5 | GRIS | NEGRA | 40 | r361/1 | RESISTENCIA LIMITADORA | | 9x35 | 6 | GRIS | NEGRA |
| 6 | b183 | LLAVE SELECTORA | MANDO LOCAL RECIERRE | 20x60 | 5 | GRIS | NEGRA | 41 | r361/2 | RESISTENCIA LIMITADORA | | 9x35 | 6 | GRIS | NEGRA |
| 7 | e15 | RELE DE DIFERENCIAL RESERVA | PROT. DIF. RESERVA | 20x60 | 5 | GRIS | NEGRA | 42 | | | INHIBIDO | 20x60 | 5 | GRIS | NEGRA |
| 8 | e15P1 | BLOCK DE PRUEBA | PRUEBA DIF. RESERVA | 20x60 | 5 | GRIS | NEGRA | 43 | | | HABILITADO | 20x60 | 5 | GRIS | NEGRA |
| 9 | 1d79R | SUPERVISOR DESENGANCHE SANO | | 9x20 | 6 | GRIS | NEGRA | 44 | | | ESTADO DEL RECIERRE | 20x60 | 5 | GRIS | NEGRA |
| 10 | 1d79S | SUPERVISOR DESENGANCHE SANO | | 9x35 | 6 | GRIS | NEGRA | 45 | SW1 | SWITCH COMUNICACION RELES | | 9x35 | 6 | GRIS | NEGRA |
| 11 | 1d79T | SUPERVISOR DESENGANCHE SANO | | 9x35 | 6 | GRIS | NEGRA | 46 | L3I | BORNERA ILUMINACION | | 9x35 | 6 | GRIS | NEGRA |
| 12 | 2d79R | SUPERVISOR DESENGANCHE SANO | | 9x35 | 6 | GRIS | NEGRA | 47 | XCOM | BORNERA COMUNICACION | | 9x35 | 6 | GRIS | NEGRA |
| 13 | 2d79S | SUPERVISOR DESENGANCHE SANO | | 9x35 | 6 | GRIS | NEGRA | 48 | XDNPTST | BORNERA COMUNICACION | | 9x35 | 6 | GRIS | NEGRA |
| 14 | 2d79T | SUPERVISOR DESENGANCHE SANO | | 9x35 | 6 | GRIS | NEGRA | 49 | 1L3 | BORNERA PROT. PRINCIPAL | | 9x35 | 6 | GRIS | NEGRA |
| 15 | d5R | RELE AUXILIAR | | 9x35 | 6 | GRIS | NEGRA | 50 | L12 | BORNERA TELEPROTECCION | | 9x35 | 6 | GRIS | NEGRA |
| 16 | d5S | RELE AUXILIAR | | 9x35 | 6 | GRIS | NEGRA | 51 | 2L3 | BORNERA PROT. RESERVA | | 9x35 | 6 | GRIS | NEGRA |
| 17 | d5T | RELE AUXILIAR | | 9x35 | 6 | GRIS | NEGRA | 52 | L3A | BORNERA ALIMENTACION | | 9x35 | 6 | GRIS | NEGRA |
| 18 | d15R | RELE AUXILIAR | | 9x35 | 6 | GRIS | NEGRA | 53 | 3L3 | BORNERA PROT. RESPALDO | | 9x35 | 6 | GRIS | NEGRA |
| 19 | d15S | RELE AUXILIAR | | 9x35 | 6 | GRIS | NEGRA | 54 | L17 | BORNERA OSCILOPERTUBOGRAFO | | 9x35 | 6 | GRIS | NEGRA |
| 20 | d15T | RELE AUXILIAR | | 9x35 | 6 | GRIS | NEGRA | 55 | SW2 | PATCHERA COMUNICACIÓN FO | | 9x35 | 6 | GRIS | NEGRA |
| 21 | d138 | RELE AUXILIAR | | 9x35 | 6 | GRIS | NEGRA | 56 | b101 | LLAVE SECCIONADORA ALIM. SWITCH | | 9x35 | 6 | GRIS | NEGRA |
| 22 | d136 | RELE AUXILIAR | | 9x35 | 6 | GRIS | NEGRA | 57 | L3COM | BORNERA ALIMENTACION SWITCH COM. | | 9x35 | 6 | GRIS | NEGRA |
| 23 | d1 | RELE AUXILIAR | | 9x35 | 6 | GRIS | NEGRA | 58 | RJ45 | ACCESO A RED EDENOR S.A. | RED PROTECCIONES | 20x60 | 5 | GRIS | NEGRA |
| 24 | d183 | RELE BIESTABLE | | 9x35 | 6 | GRIS | NEGRA | 59 | b110 | TOMACORRIENTE 220Vca 10A | | | | | |
| 25 | d121 | RELE AUXILIAR | | 9x20 | 6 | GRIS | NEGRA | | | | | | | | |
| 26 | d122 | RELE AUXILIAR | | 9x20 | 6 | GRIS | NEGRA | | | | | | | | |
| 27 | d801 | RELE AUXILIAR | | 9x20 | 6 | GRIS | NEGRA | | | | | | | | |
| 28 | d808 | RELE AUXILIAR | | 9x20 | 6 | GRIS | NEGRA | | | | | | | | |
| 29 | d809 | RELE AUXILIAR | | 9x20 | 6 | GRIS | NEGRA | | | | | | | | |
| 30 | d810 | RELE AUXILIAR | | 9x20 | 6 | GRIS | NEGRA | | | | | | | | |
| 31 | d5/1 | RELE AUXILIAR | | 9x20 | 6 | GRIS | NEGRA | | | | | | | | |
| 32 | d15/1 | RELE AUXILIAR | | 9x20 | 6 | GRIS | NEGRA | | | | | | | | |
| 33 | d118 | RELE AUXILIAR | | 9x20 | 6 | GRIS | NEGRA | | | | | | | | |
| 34 | d119 | RELE AUXILIAR | | 9x20 | 6 | GRIS | NEGRA | | | </ | | | | | |

| | | | | | | |
|--------------------|--|-------|-----------|---|-----------------------|----------------------|
| | b | | d | | | |
| | a | | c | | | |
| | Mod | Fecha | Motivo | Mod Fecha Motivo | | |
| OC.N° |  Edenor Dirección técnica | | SE VARIAS | TABLERO DE PROTECCION DIFERENCIAL DE CABLE ESQUEMA MECANICO | Plano N° 129000D1001L | HOJA N° 9 TOTAL 9 |
| PL.N° 129000D1001L | | | | | | |